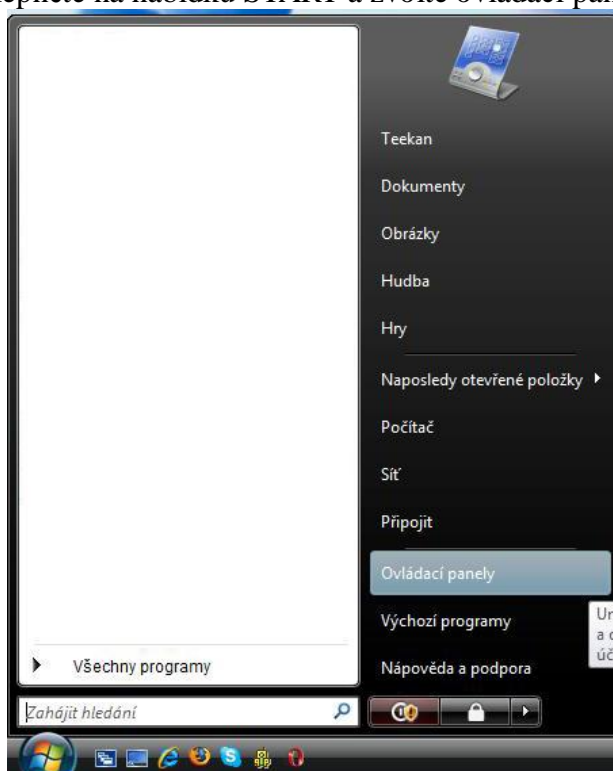
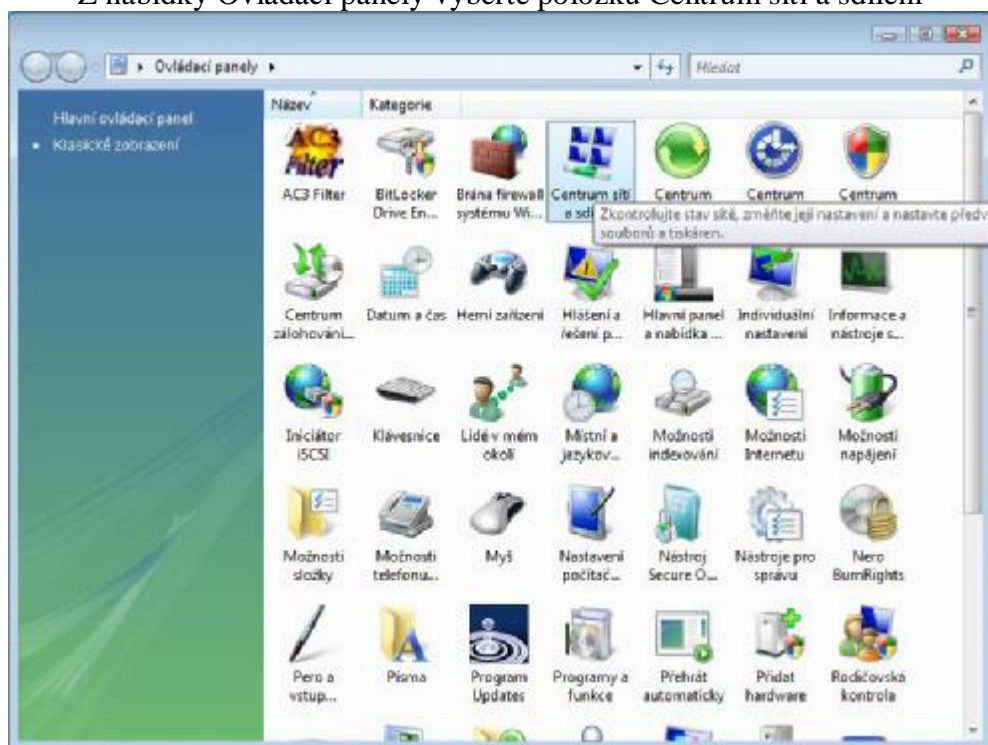


Návod na nastavení síťové karty ve Windows Vista

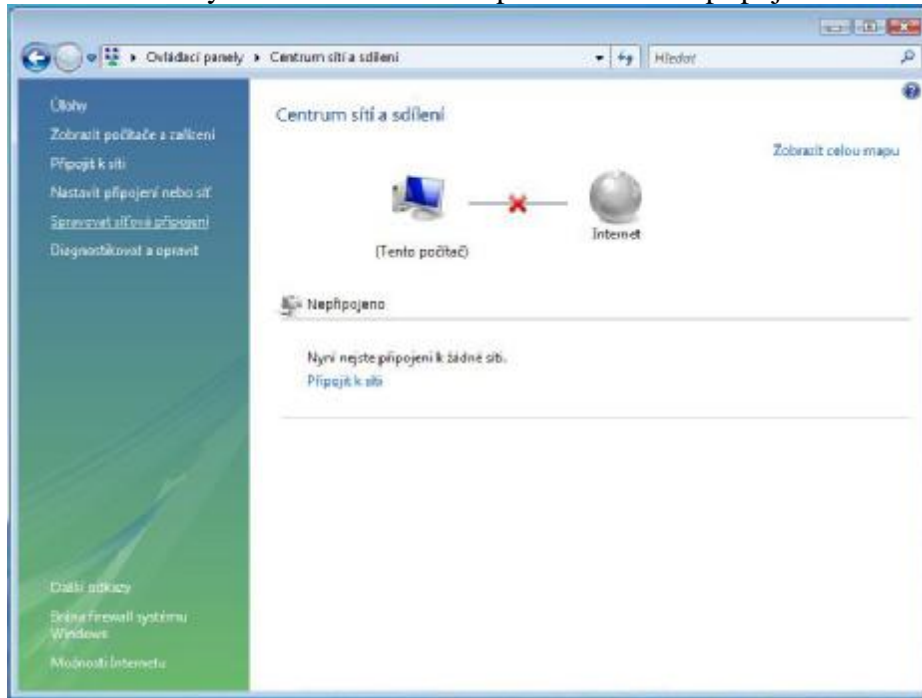
Klepněte na nabídku START a zvolte ovládací panely



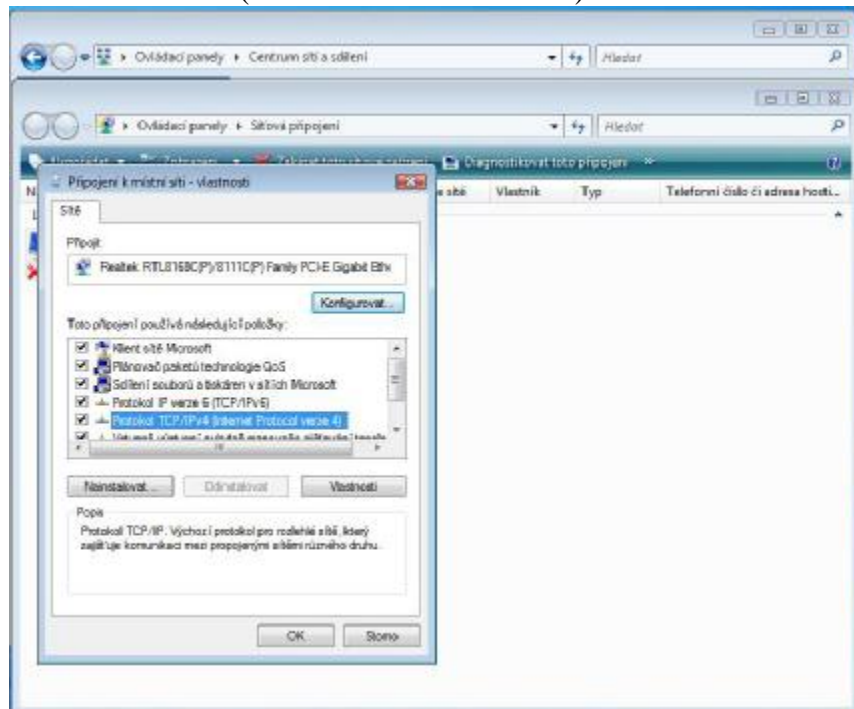
Z nabídky Ovládací panely vyberte položku Centrum sítí a sdílení



Dále vyberte v levém menu spravovat síťová připojení



Pravým tlačítkem na myši zvolte vlastnosti na položce Připojení k Místní síti, zvolte Protocol TCP/IPv4 (Internet Protocol verze 4) a stiskněte tlačítko Vlastnosti.



Zde nastavte IP adresu, Masku, Bránu a DNS servery podle přílohy č.1 ze smlouvy a potvrďte změny.

