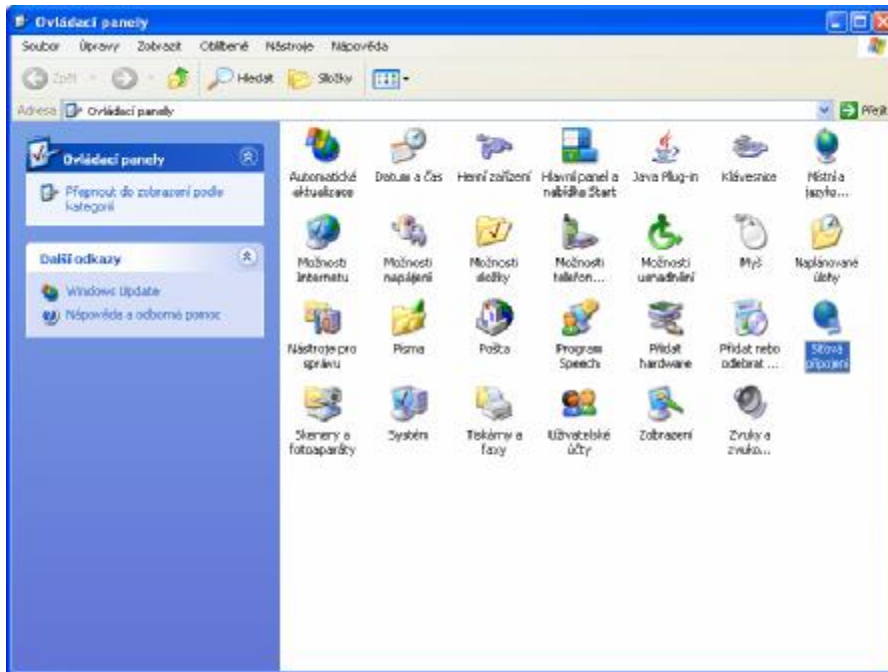
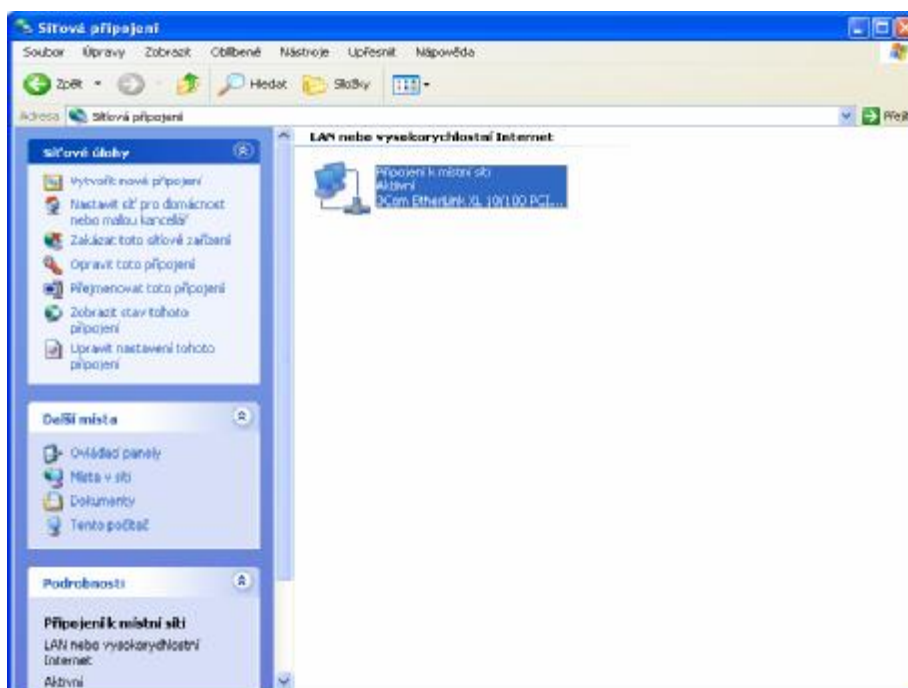


Nastavení síťové karty

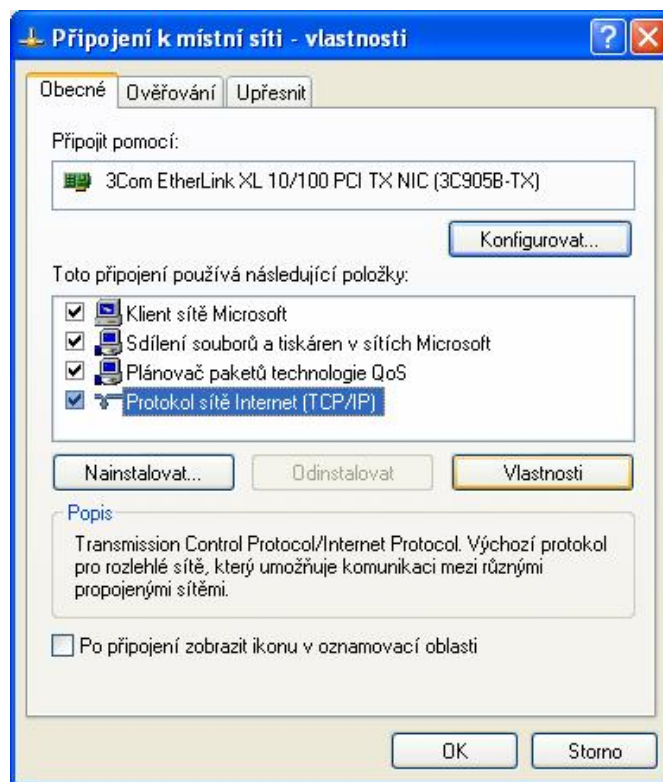
1. klikněte na „start“, „ovládací panely“ „síťová připojení“



2. klikněte pravým tlačítkem myši na připojení k místní síti (máte-li v počítači více síťových karet klikněte na tu, která je připojena do internetu) a zvolte „vlastnosti“



3. v následující obrazovce zvolte „protokol sítě internet (TCP/IP) a klikněte na tlačítku „Vlastnosti“



4. nadefinujte nastavení sítě dle Vašeho technického listu. Výchozí brána může být na technickém listu definována jako defaultní gateway, a primární server DNS jako nameserver

