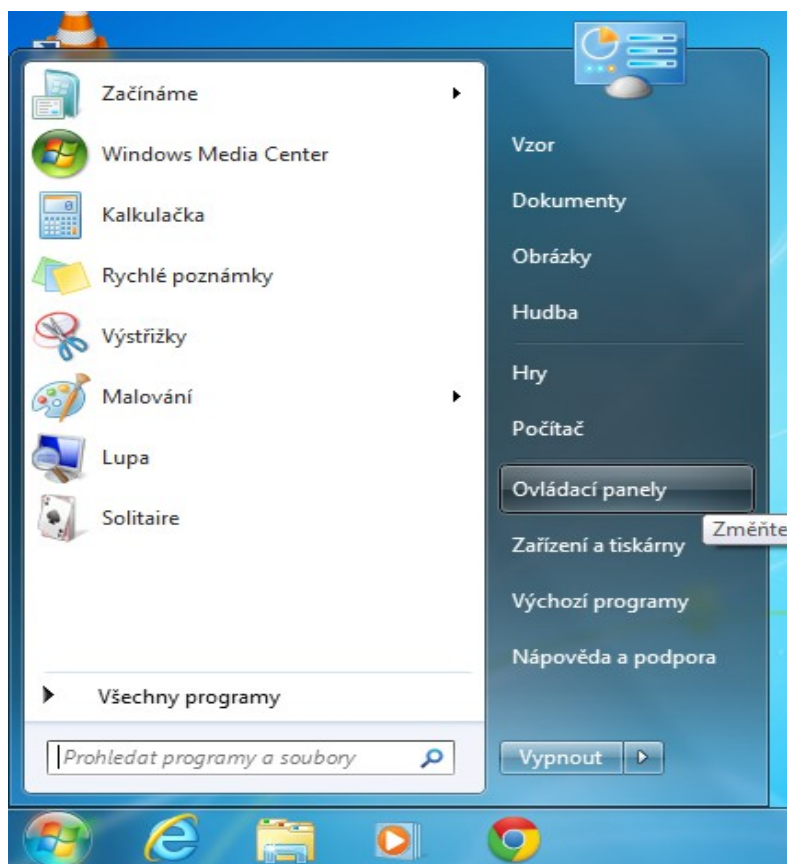
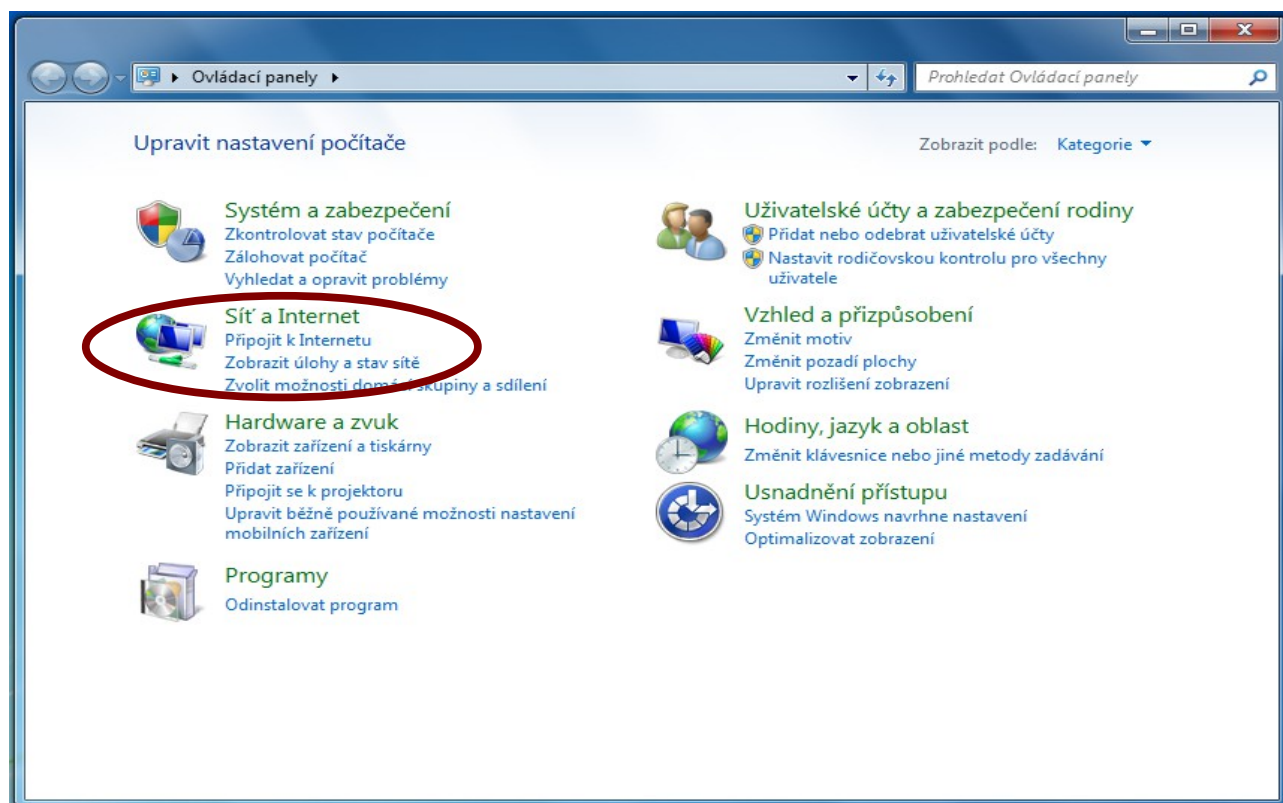


Nastavení IP adresy ve Windows 7

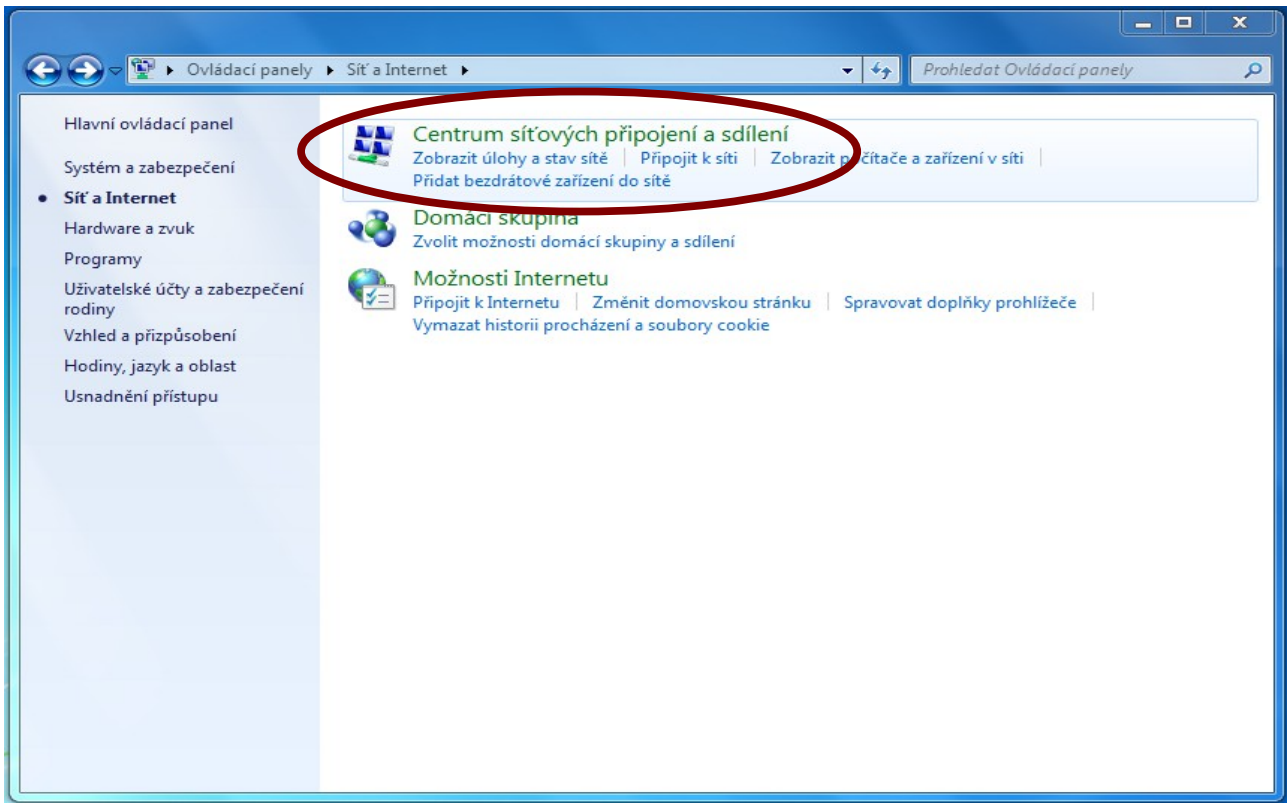
1. Klikněte na *Nabídku Start* a otevřete *Ovládací panely*. V klasické nabídce *Start* klikněte na *Nastavení*, poté na *Síťová přípojení*.



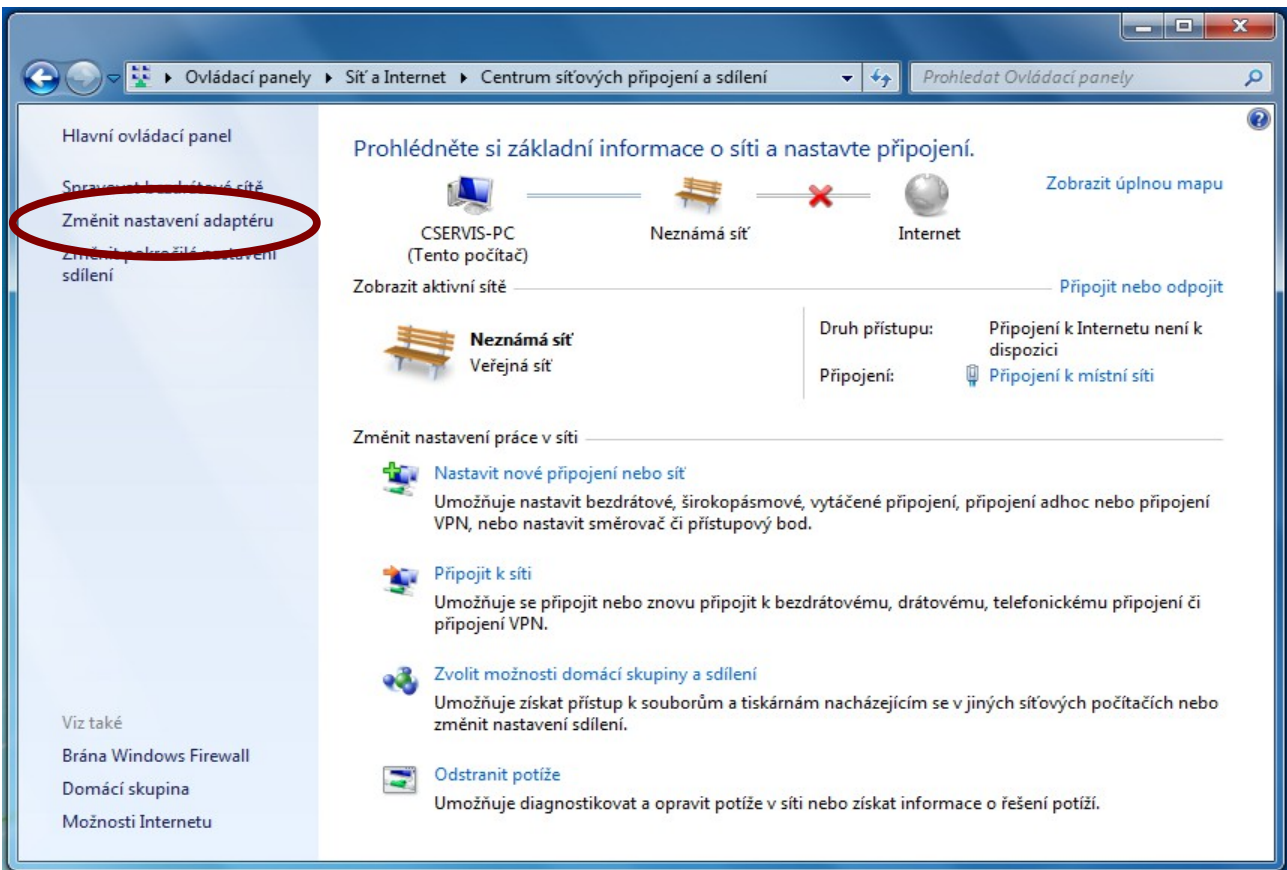
2. Vyberte položku *Síť a Internet*.



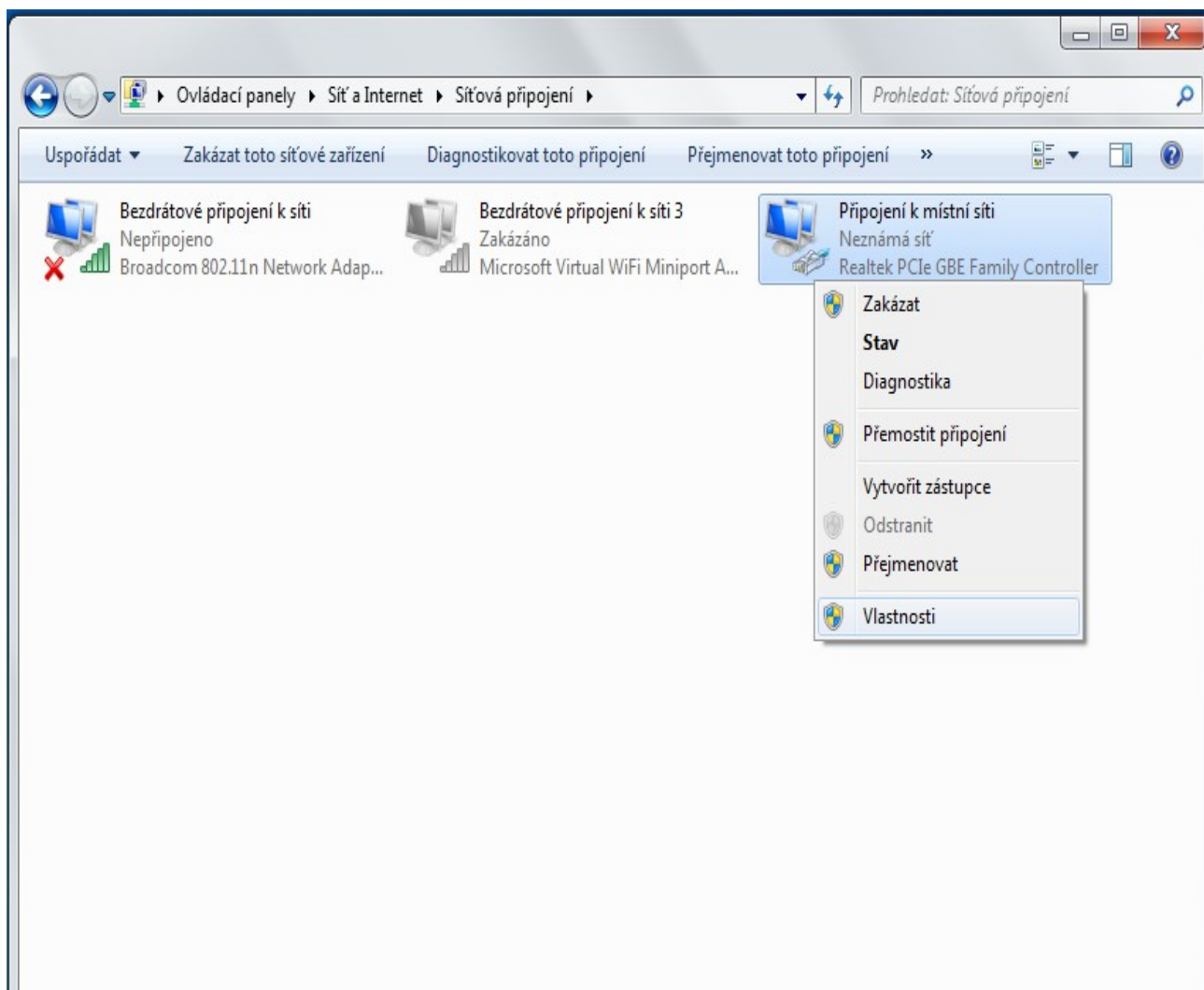
3. Vyberte *Centrum sítí a sdílení*.



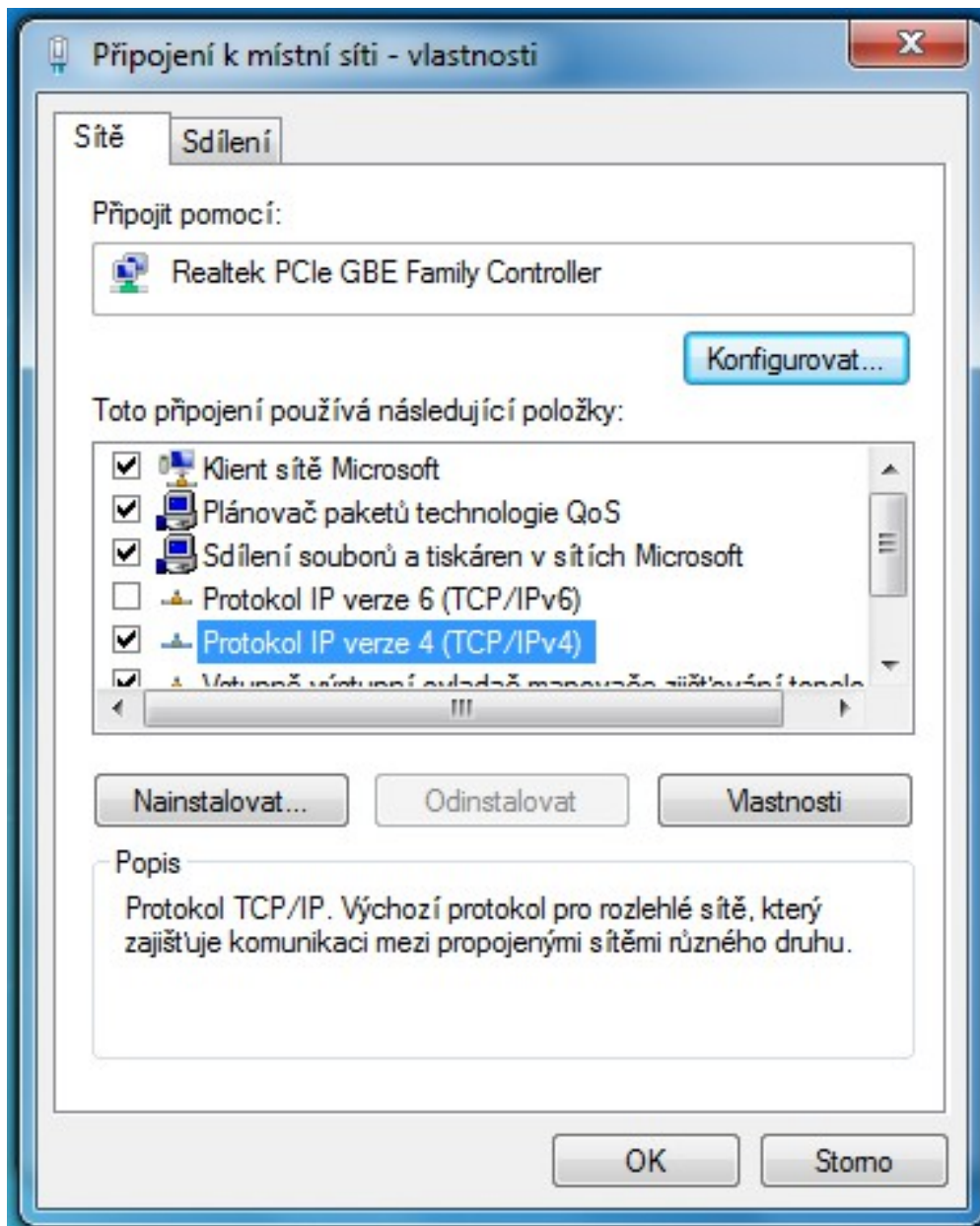
4. Vyberte *Změnit nastavení adaptéru*



5. Na ikonu **Připojení k místní síti** klikněte **pravým** tlačítkem a vyberte **Vlastnosti** (pokud máte více síťových karet vyberte tu, do které máte připojen internet). Pokud se Vám zobrazí žádost o povolení v pokračování zvolte **Pokračovat**.



6. Vyberte **Protokol IP verze 4 (TCP/IPv4)** a pak klikněte na položku **Vlastnosti**.



7. Vyplňte IP adresy podle dodatku na poslední straně Vaší Smlouvy. Poté klikněte na tlačítko **OK!**

Protokol IP verze 4 (TCP/IPv4) – vlastnosti

Obečné

Podporuje-li síť automatickou konfiguraci IP, je možné získat nastavení protokolu IP automaticky. V opačném případě vám správné nastavení poradí správce sítě.

Získat IP adresu ze serveru DHCP automaticky

Použít následující IP adresu:

IP adresa: 10 . 20 . 5 . 5

Maska podsítě: 255 . 255 . 255 . 252

Výchozí brána: 10 . 20 . 5 . 4

Získat adresu serveru DNS automaticky

Použít následující adresy serverů DNS:

Upřednostňovaný server DNS: 10 . 250 . 250 . 10

Alternativní server DNS: 10 . 250 . 250 . 20

Při ukončení ověřit platnost nastavení

Upřesnit...

OK Storno