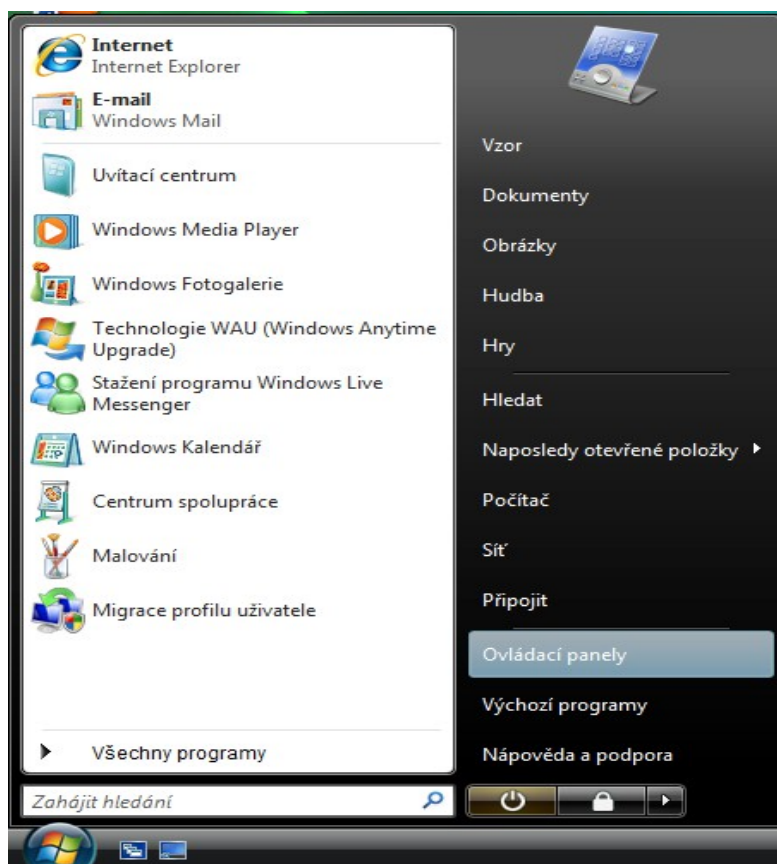
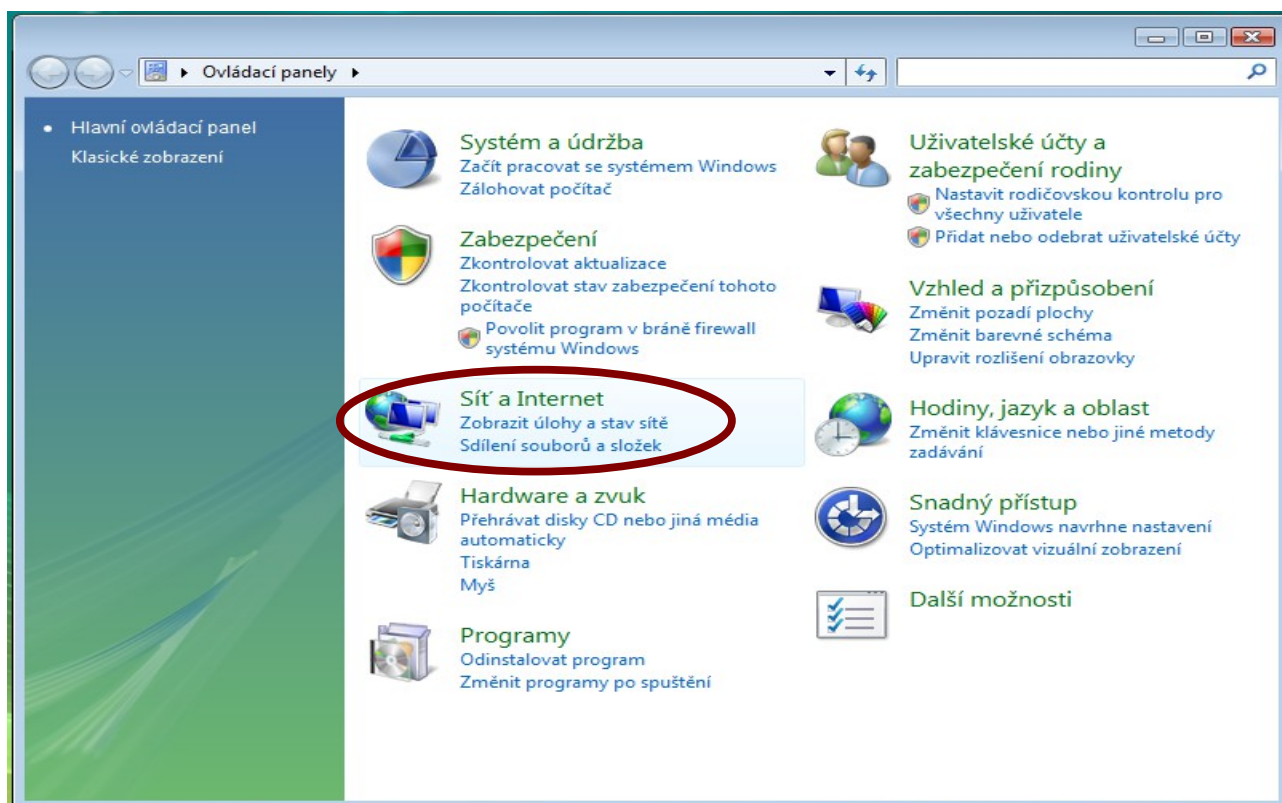


Nastavení IP adresy ve Windows Vista

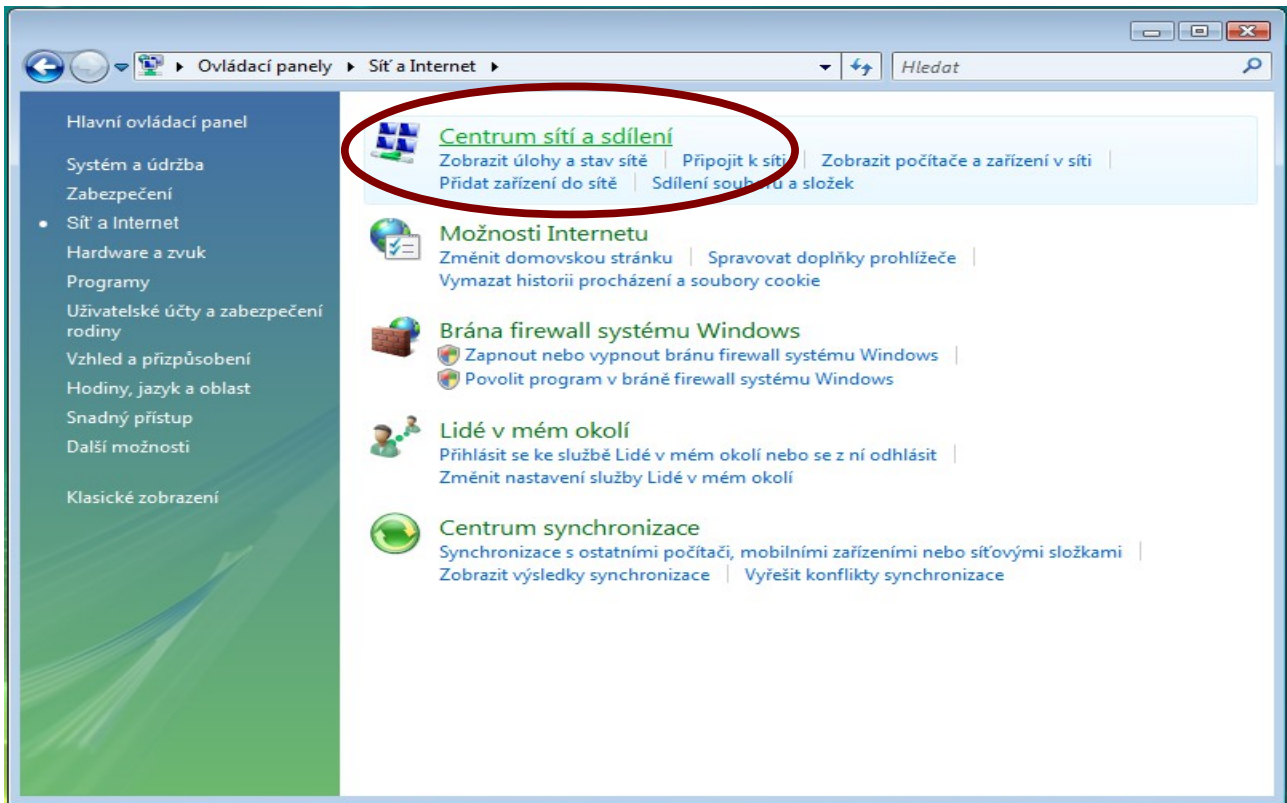
1. Klikněte na *Nabídku Start* a otevřete *Ovládací panely*. V klasické nabídce *Start* klikněte na *Nastavení*, poté na *Síťová přípojení*.



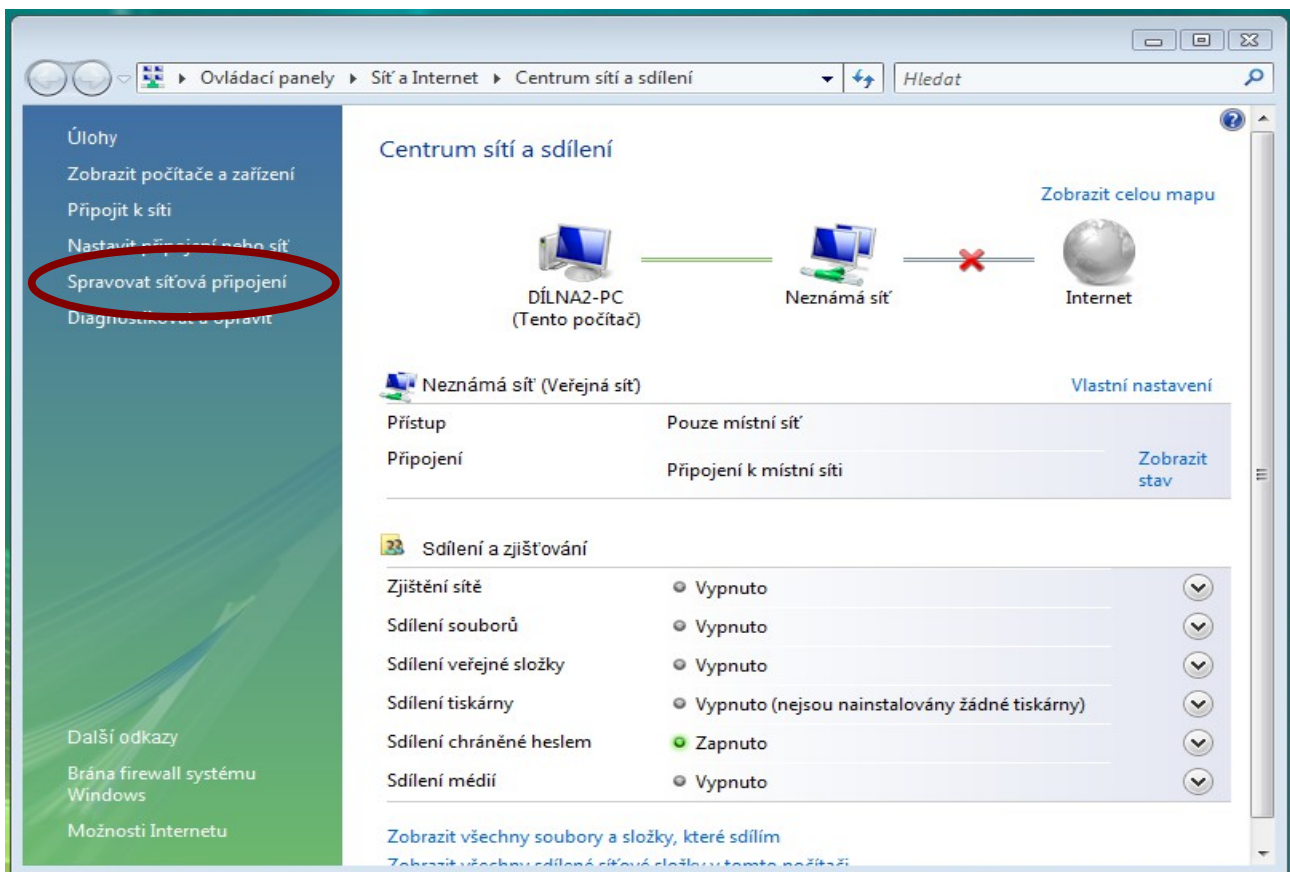
2. Vyberte položku *Síť a Internet*.



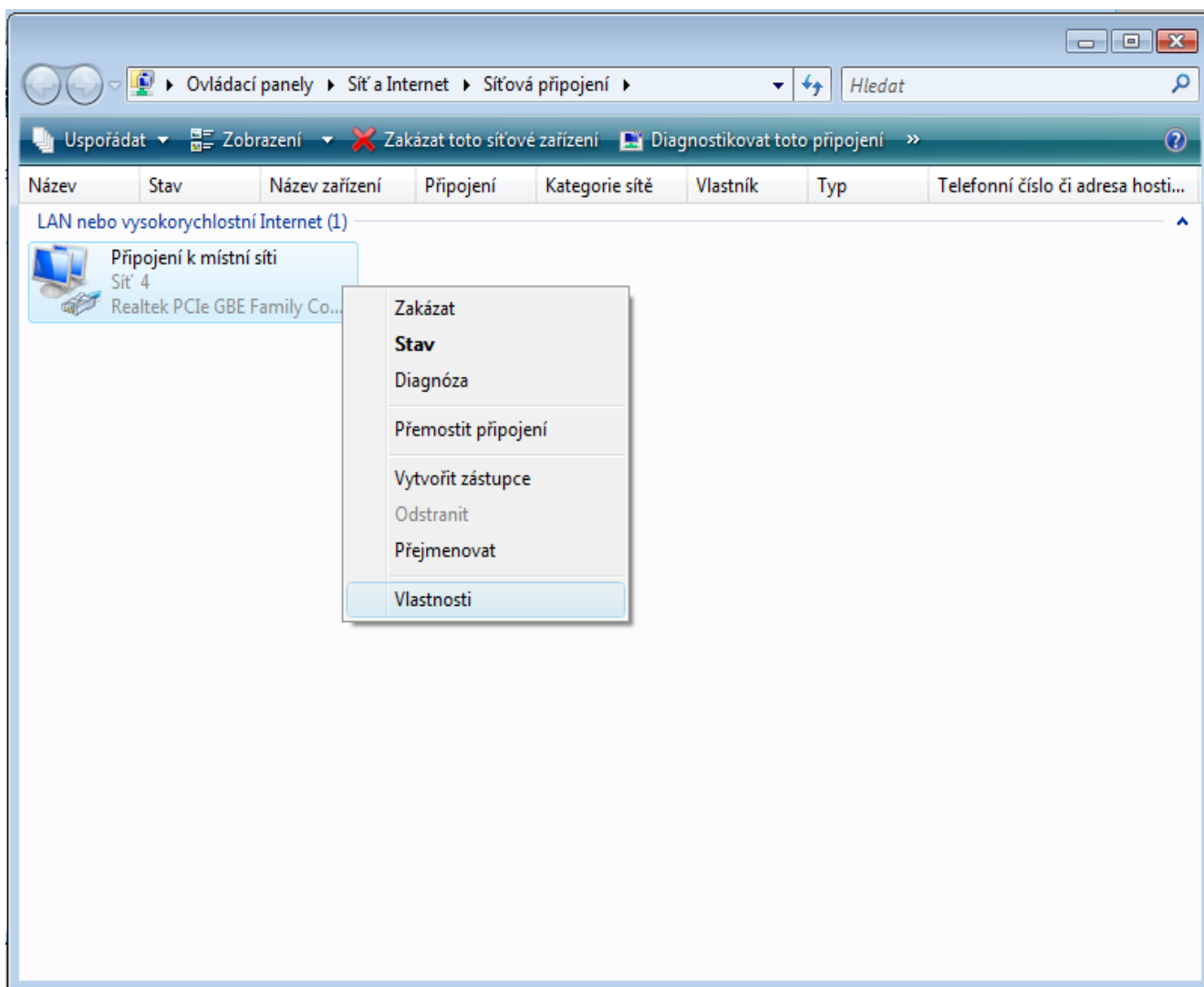
3. Vyberte *Centrum sítí a sdílení*.



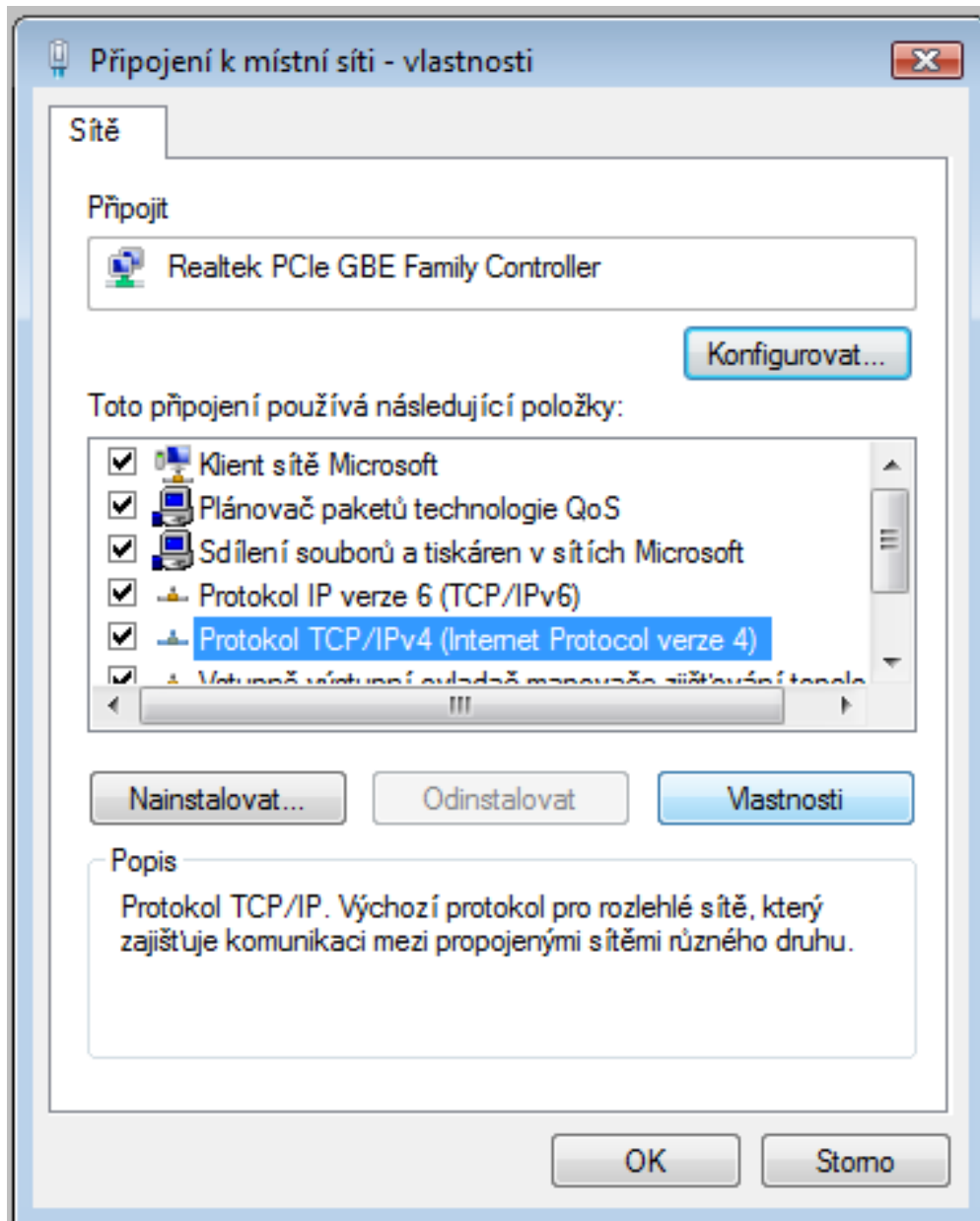
4. Vyberte *Spravovat síťová připojení*



5. Na ikonu **Připojení k místní síti** klikněte **pravým** tlačítkem a vyberte **Vlastnosti** (pokud máte více síťových karet vyberte tu, do které máte připojen internet). Pokud se Vám zobrazí žádost o povolení v pokračování zvolte **Pokračovat**.



6. Vyberte *Protokol TCP/IPv4 (Internet Protocol verze 4)* a pak klikněte na položku *Vlastnosti*.



7. Vyplňte IP adresy podle dodatku na poslední straně Vaší Smlouvy. Poté klikněte na tlačítko **OK!**

Protokol TCP/IPv4 (Internet Protocol verze 4) - vlastnosti

Obecné

Podporuje-li síť automatickou konfiguraci IP, je možné získat nastavení protokolu IP automaticky. V opačném případě vám správné nastavení poradí správce sítě.

Získat adresu IP ze serveru DHCP automaticky

Použít následující adresu IP:

Adresa IP: 10 . 20 . 30 . 150

Maska podsítě: 255 . 255 . 255 . 252

Výchozí brána: 10 . 20 . 30 . 149

Získat adresu serveru DNS automaticky

Použít následující adresy serverů DNS:

Upřednostňovaný server DNS: 10 . 250 . 250 . 10

Náhradní server DNS: 10 . 250 . 250 . 20

Upřesnit...

OK Storno