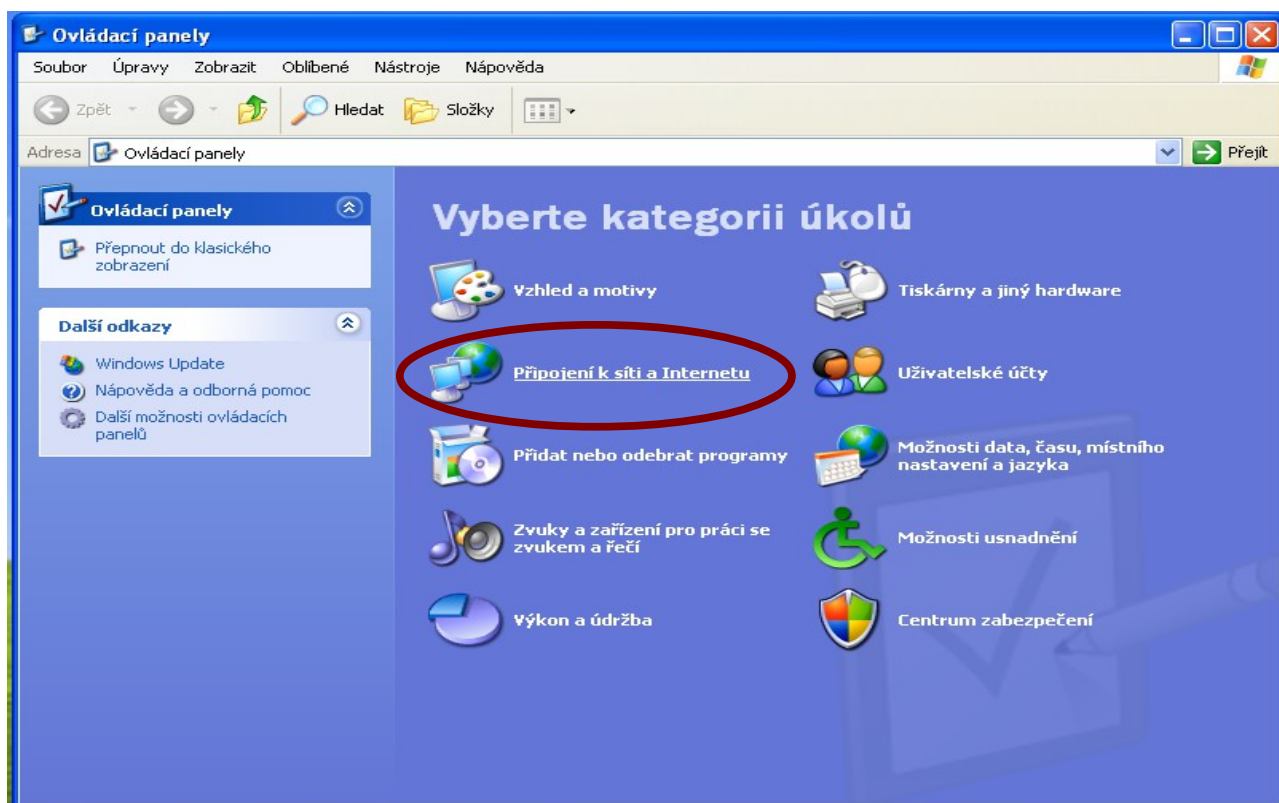


## Nastavení IP adresy ve Windows XP

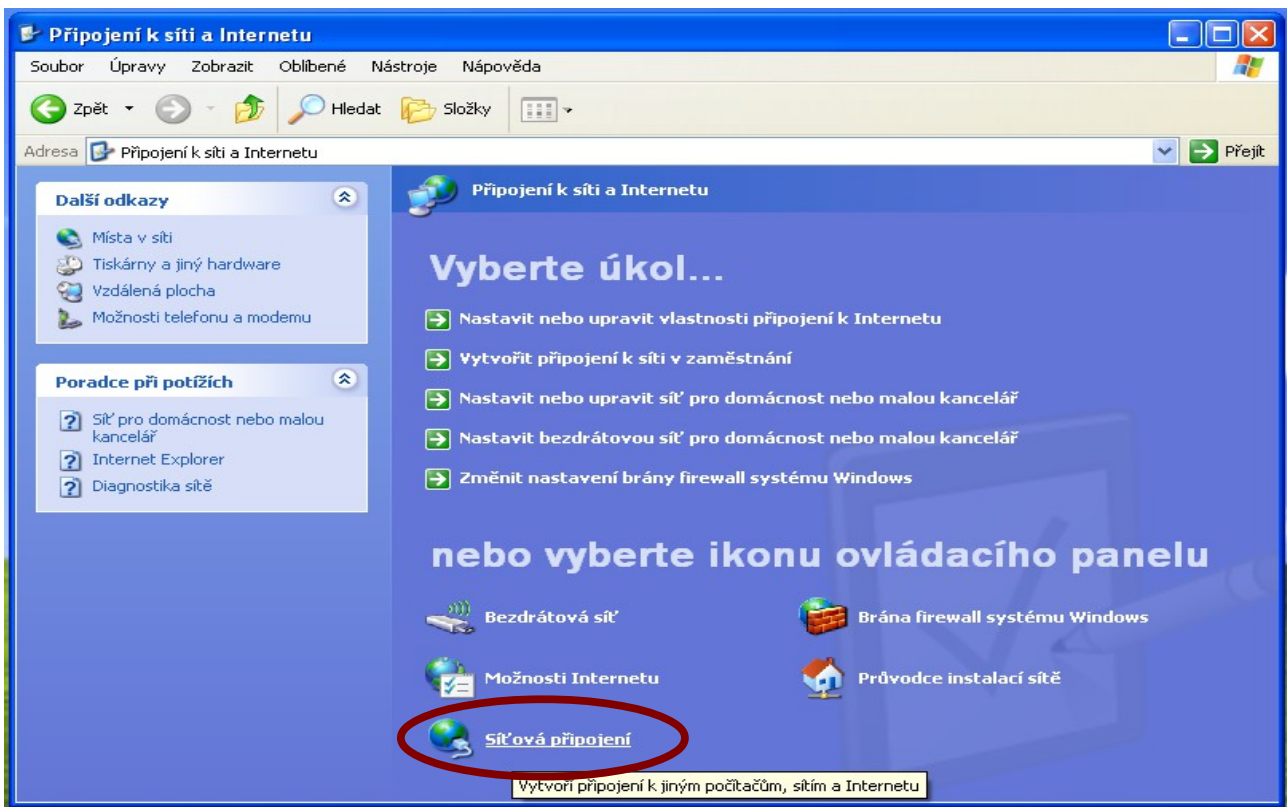
1. Klikněte na *Nabídku Start* a otevřete *Ovládací panely*. V klasické nabídce *Start* klikněte na *Nastavení*, poté na *Síťová připojení*.



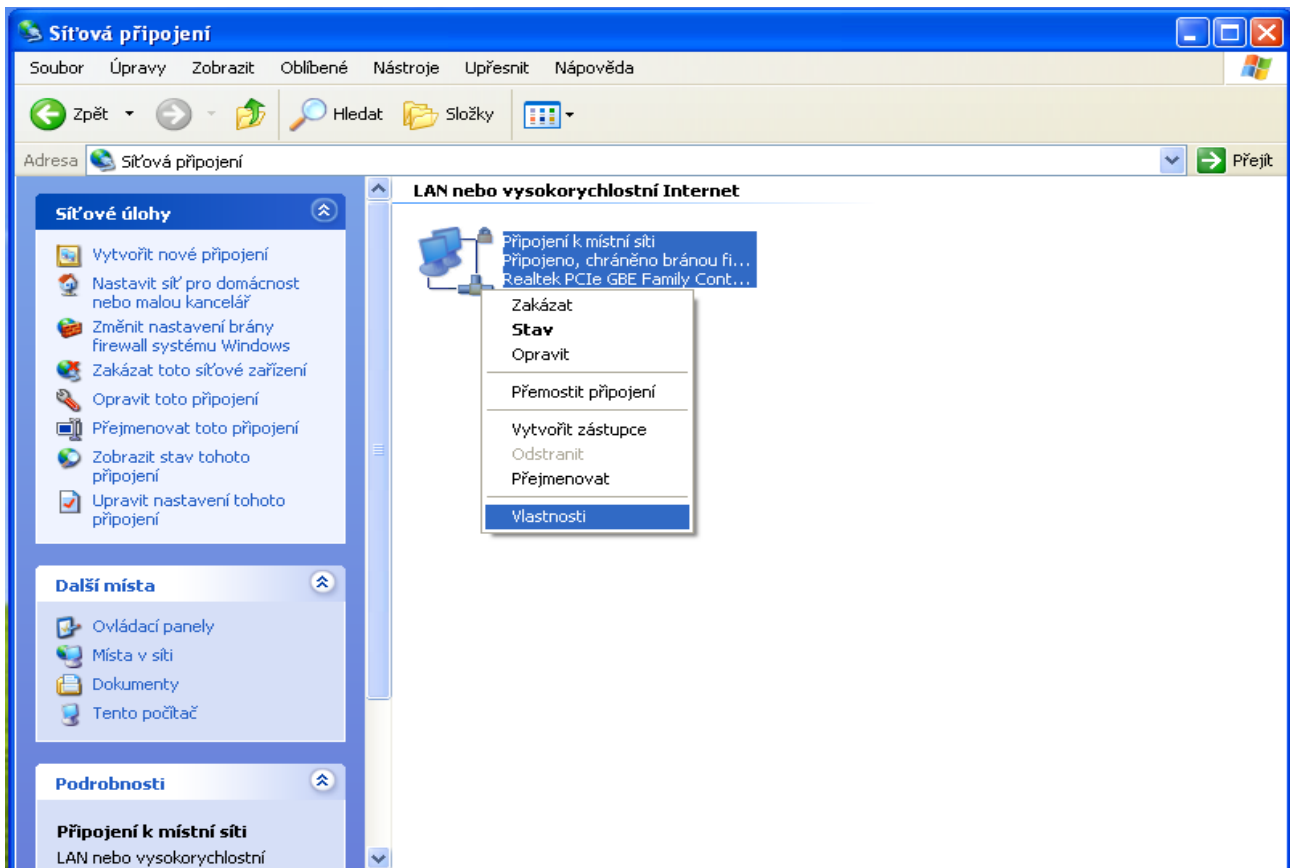
2. Vyberte *připojení k síti a Internetu*.



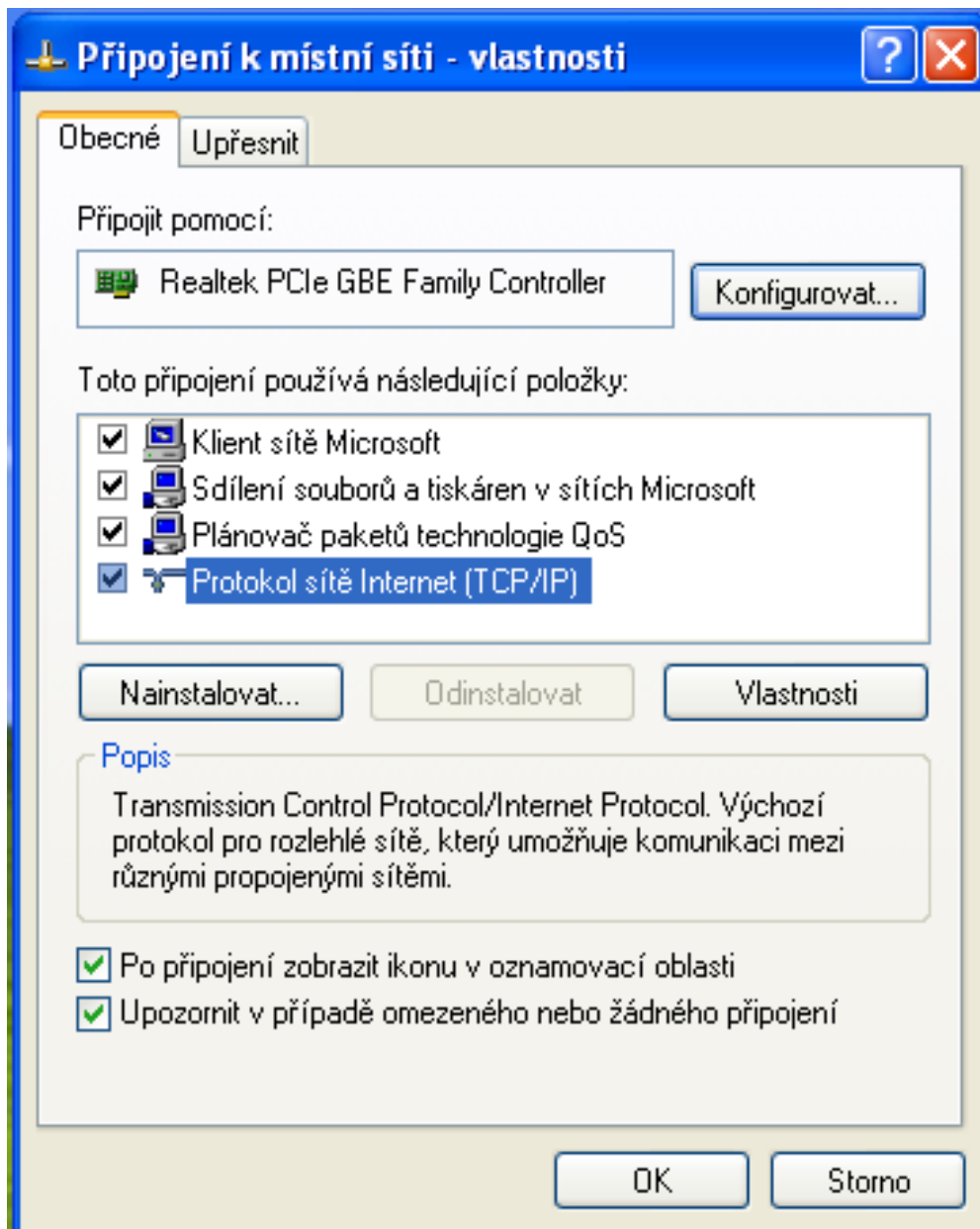
### 3. Vyberte *Síťová připojení*.



### 4. Na ikonu *Připojení k místní síti* klikněte *pravým* tlačítkem a vyberte *Vlastnosti* (pokud máte více síťových karet vyberte tu, do které máte připojen internet)



5. Vyberte *Protokol sítě Internet (TCP/IP)* a pak klikněte na položku *Vlastnosti*.



6. Vyplňte IP adresy podle dodatku na poslední straně Vaší Smlouvy. Poté klikněte na tlačítko **OK!**

**Protokol sítě Internet (TCP/IP) - vlastnosti**

Obecné

Podporuje-li síť automatickou konfiguraci IP, je možné získat nastavení protokolu IP automaticky. V opačném případě vám správné nastavení poradí správce sítě.

Získat adresu IP ze serveru DHCP automaticky

Použít následující adresu IP:

Adresa IP: 192 . 168 . 5 . 5

Maska podsítě: 255 . 255 . 255 . 0

Výchozí brána: 192 . 168 . 5 . 1

Získat adresu serveru DNS automaticky

Použít následující adresy serverů DNS:

Upřednostňovaný server DNS: 88 . 83 . 169 . 2

Náhradní server DNS: 88 . 83 . 169 . 3

Upřesnit...

OK Storno